

ГРАФИЧЕСКОЕ ОПИСАНИЕ

местоположения границ населенных пунктов, территориальных зон, особо охраняемых природных территорий, зон с особыми условиями использования территории

Публичный сервитут объекта «Внешнее электроснабжение рамной конструкции №237 (2-полосная)»

(наименование объекта, местоположение границ которого описано (далее - объект))

Раздел 1

Сведения об объекте

№ п/п	Характеристики объекта	Описание характеристик
1	2	3
1.	Местоположение объекта	Костромская область, район Островский, с.п Островское
2.	Площадь объекта +/- величина погрешности определения площади (Р +/- Дельта Р)	1793 +/- 15 м²
3.	Иные характеристики объекта	Публичный сервитут устанавливается в целях подключения (технологического присоединения) к сетям электроснабжения объекта: «Рамная конструкция №237 (2-полосная)» в соответствии с п.1 ст. 39.37 Земельного кодекса РФ, на срок 10 (десять) лет. Правообладатель публичного сервитута: Общество с Ограниченной Ответственностью «РТ-ИНВЕСТ ТРАНСПОРТНЫЕ СИСТЕМЫ», ИНН: 7704869777, ОГРН 1147746841340, адрес: 127015, город Москва, ул. Вятская, д.27, стр.16, этаж 2, пом. I, ком. 16, электронная почта: info@rtits.ru, телефон: +7 (495) 587-09-07

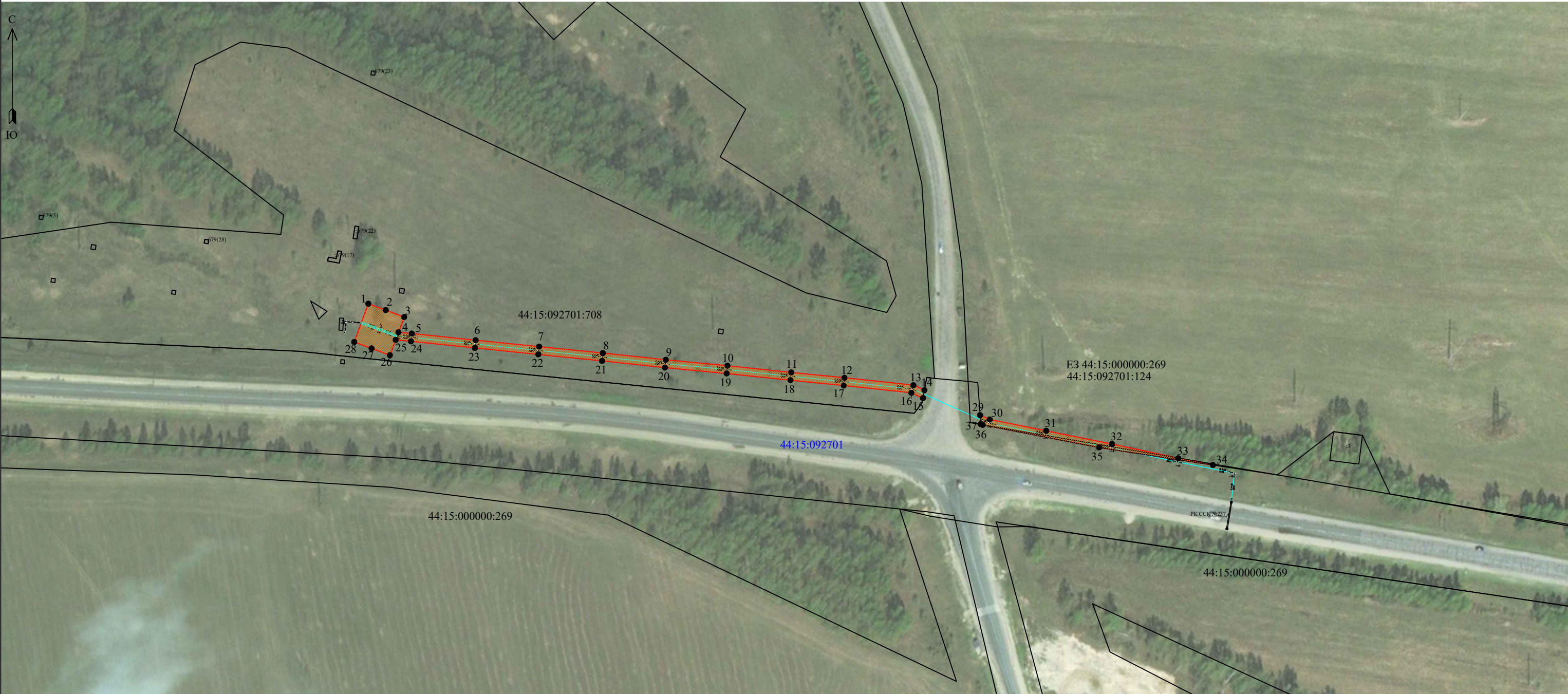
Раздел 2					
Сведения о местоположении границ объекта					
1. Система координат МСК-44					
2. Сведения о характерных точках границ объекта					
Обозначение характерных точек границ	Координаты, м		Метод определения координат характерной точки	Средняя квадратическая погрешность положения характерной точки (Mt), м	Описание обозначения точки на местности (при наличии)
	X	Y			
1	2	3	4	5	6
1	295612.51	1293758.79	Аналитический метод	0.10	Закрепление отсутствует
2	295609.22	1293767.75	Аналитический метод	0.10	Закрепление отсутствует
3	295605.66	1293777.27	Аналитический метод	0.10	Закрепление отсутствует
4	295597.77	1293774.32	Аналитический метод	0.10	Закрепление отсутствует
5	295597.15	1293781.16	Аналитический метод	0.10	Закрепление отсутствует
6	295593.73	1293814.05	Аналитический метод	0.10	Закрепление отсутствует
7	295590.43	1293846.73	Аналитический метод	0.10	Закрепление отсутствует
8	295587.07	1293879.57	Аналитический метод	0.10	Закрепление отсутствует
9	295583.63	1293911.98	Аналитический метод	0.10	Закрепление отсутствует
10	295580.58	1293943.72	Аналитический метод	0.10	Закрепление отсутствует
11	295577.14	1293976.59	Аналитический метод	0.10	Закрепление отсутствует
12	295574.37	1294003.98	Аналитический метод	0.10	Закрепление отсутствует
13	295570.56	1294039.48	Аналитический метод	0.10	Закрепление отсутствует
14	295568.01	1294045.16	Аналитический метод	0.10	Закрепление отсутствует
15	295563.96	1294044.41	Аналитический метод	0.10	Закрепление отсутствует
16	295566.65	1294038.42	Аналитический метод	0.10	Закрепление отсутствует
17	295570.39	1294003.57	Аналитический метод	0.10	Закрепление отсутствует
18	295573.16	1293976.18	Аналитический метод	0.10	Закрепление отсутствует
19	295576.60	1293943.32	Аналитический метод	0.10	Закрепление отсутствует
20	295579.65	1293911.57	Аналитический метод	0.10	Закрепление отсутствует
21	295583.09	1293879.16	Аналитический метод	0.10	Закрепление отсутствует
22	295586.45	1293846.33	Аналитический метод	0.10	Закрепление отсутствует

2. Сведения о характерных точках границ объекта					
Обозначение характерных точек границ	Координаты, м		Метод определения координат характерной точки	Средняя квадратическая погрешность положения характерной точки (Mt), м	Описание обозначения точки на местности (при наличии)
	X	Y			
1	2	3	4	5	6
23	295589.75	1293813.65	Аналитический метод	0.10	Закрепление отсутствует
24	295593.17	1293780.77	Аналитический метод	0.10	Закрепление отсутствует
25	295593.88	1293772.86	Аналитический метод	0.10	Закрепление отсутствует
26	295585.99	1293769.91	Аналитический метод	0.10	Закрепление отсутствует
27	295589.53	1293760.45	Аналитический метод	0.10	Закрепление отсутствует
28	295592.80	1293751.54	Аналитический метод	0.10	Закрепление отсутствует
1	295612.51	1293758.79	Аналитический метод	0.10	Закрепление отсутствует
29	295555.11	1294073.86	Аналитический метод	0.10	Закрепление отсутствует
30	295552.90	1294078.78	Аналитический метод	0.10	Закрепление отсутствует
31	295547.04	1294107.83	Аналитический метод	0.10	Закрепление отсутствует
32	295540.24	1294141.70	Аналитический метод	0.10	Закрепление отсутствует
33	295532.96	1294175.88	Аналитический метод	0.10	Закрепление отсутствует
34	295529.48	1294193.69	Аналитический метод	0.10	Закрепление отсутствует
35	295538.51	1294135.11	Аналитический метод	0.10	Закрепление отсутствует
36	295550.13	1294075.18	Аналитический метод	0.10	Закрепление отсутствует
37	295550.58	1294074.19	Аналитический метод	0.10	Закрепление отсутствует
29	295555.11	1294073.86	Аналитический метод	0.10	Закрепление отсутствует
3. Сведения о характерных точках части (частей) границы объекта					
Обозначение характерных точек части границы	Координаты, м		Метод определения координат характерной точки	Средняя квадратическая погрешность положения характерной точки (Mt), м	Описание обозначения точки на местности (при наличии)
	X	Y			
1	2	3	4	5	6
-	-	-	-	-	-

Раздел 3							
Сведения о местоположении измененных (уточненных) границ объекта							
1. Система координат -							
2. Сведения о характерных точках границ объекта							
Обозначение характерных точек границ	Существующие координаты, м		Измененные (уточненные) координаты, м		Метод определения координат характерной точки	Средняя квадратическая погрешность положения характерной точки (Mt), м	Описание обозначения точки на местности (при наличии)
	X	Y	X	Y			
1	2	3	4	5	6	7	8
-	-	-	-	-	-	-	
3. Сведения о характерных точках части (частей) границы объекта							
Обозначение характерных точек части границы	Существующие координаты, м		Измененные (уточненные) координаты, м		Метод определения координат характерной точки	Средняя квадратическая погрешность положения характерной точки (Mt), м	Описание обозначения точки на местности (при наличии)
	X	Y	X	Y			
1	2	3	4	5	6	7	8
-	-	-	-	-	-	-	

Схема расположения границ публичного сервитута

Схема границ публичного сервитута, устанавливаемого в отношении части земельного участка с кадастровым номером 44:15:092701:708; ЕЗ 44:15:000000:269 (обособленный ЗУ 44:15:092701:124) и части кадастрового квартала с кадастровым номером 44:15:092701, общей площадью 1793 кв.м



Масштаб 1:2000

Условные обозначения:

	- граница публичного сервитута
	- граница объекта электросетевого хозяйства (ВЛ)
	- характерная точка границы, сведения о которой позволяют однозначно определить ее местоположение на местности
	- граница земельного участка, установленная в соответствии с федеральным законодательством, включенная в ЕГРН
44:15:092701:708	- кадастровый номер земельного участка
44:15:092701	- надпись номера кадастрового квартала
	- граница кадастрового квартала, установленная в соответствии с федеральным законодательством, включенная в ЕГРН